

Használati-kezelési útmutató
18617 BABY SHARK VARÁZSLATOS RAJZTÁBLA



© Smart Study Co., Ltd. All Rights Reserved. Pinkfong® and Baby Shark™ are trademarks of Smart Study Co., Ltd. © 2020 Viacom International Inc. All Rights Reserved. Nickelodeon is a trademark of Viacom International Inc.

Clementoni tarafından ithal edilmiştir.
Clementoni Oyuncak San. ve Tic. Ltd. Şti.
Barbaros Mh. Mor Sümbül Sk. Meridian Business
I Blok No:1/144 34746
Ataşehir / İstanbul
Tel: 0216 574 93 31 - www.clementoni.com
Bilgileri referans için saklayınız.
Çin'de üretilmiştir.

Manufacturer / Üretici Firma
Clementoni S.p.A.
Zona Industriale Fontenoce s.n.c.
62019 Recanati (MC) - Italy
Tel.: +39 071 75811 - www.clementoni.com
Customer care: www.clementoni.com/en/form

EN - Read and keep the instruction manual for future reference.
IT - Manuale da leggere e conservare per future referenze.
FR - Notice à lire et à conserver pour toute consultation ultérieure.
DE - Anleitung bitte lesen und für spätere Rückfragen aufbewahren.
NL - Lees de handleiding en bewaar deze voor verdere raadplegingen.
ES - Leer el manual y conservarlo para futuras consultas.
PT - Manual para ler e guardar para futura consulta.
PL - Należy przeczytać instrukcję i zachować ją do wglądu.
TR - Kullanım kılavuzunu okuyun ve ileride başvurmak üzere saklayın.

V55710

 **Clementoni.**

Varázslatos rajztábla

A doboz tartalma:

- Rajztábla, színes LED lámpával
- Fluoreszkáló, színes filctollak
- Baby Shark mintájú, előrajzolt lapok
- Szivacs
- Karton lap
- Matricák a rajztábla díszítéséhez

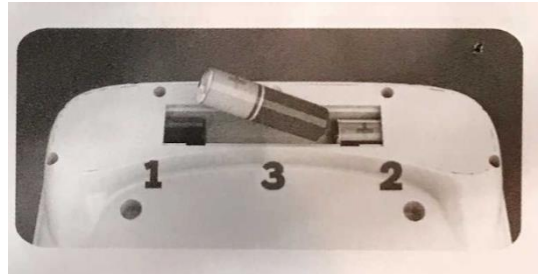


Biztonsági szabályok az elektronikus eszközök használatához

A táblában található lámpa használatához 3db 1,5V AAA alkáli elemre van szükség, melyeket a doboz nem tartalmaz. A játék csak az előírt elemekkel működtethető.

Az elemek behelyezése

Az elemeket felnőtteknek kell a játékba helyezni. Csavarhúzó segítségével távolítsa el a játék hátulján található elem tároló fedelét. Helyezze be a 3db 1,5V AAA alkáli elemet, figyelve a polaritásra. A helyes irányt megtalálja az elem tárolójába rajzolva. Helyezze vissza az elemet és rögzítse a csavarral. Ne keverjük az használt és az új elemeket, ne keverjük az alkáli, normál, illetve tölthető elemeket. Újratölthető elemet ne használjunk. Csak azonos típusú elemeket használjunk.



Tippek a helyes működtetéshez

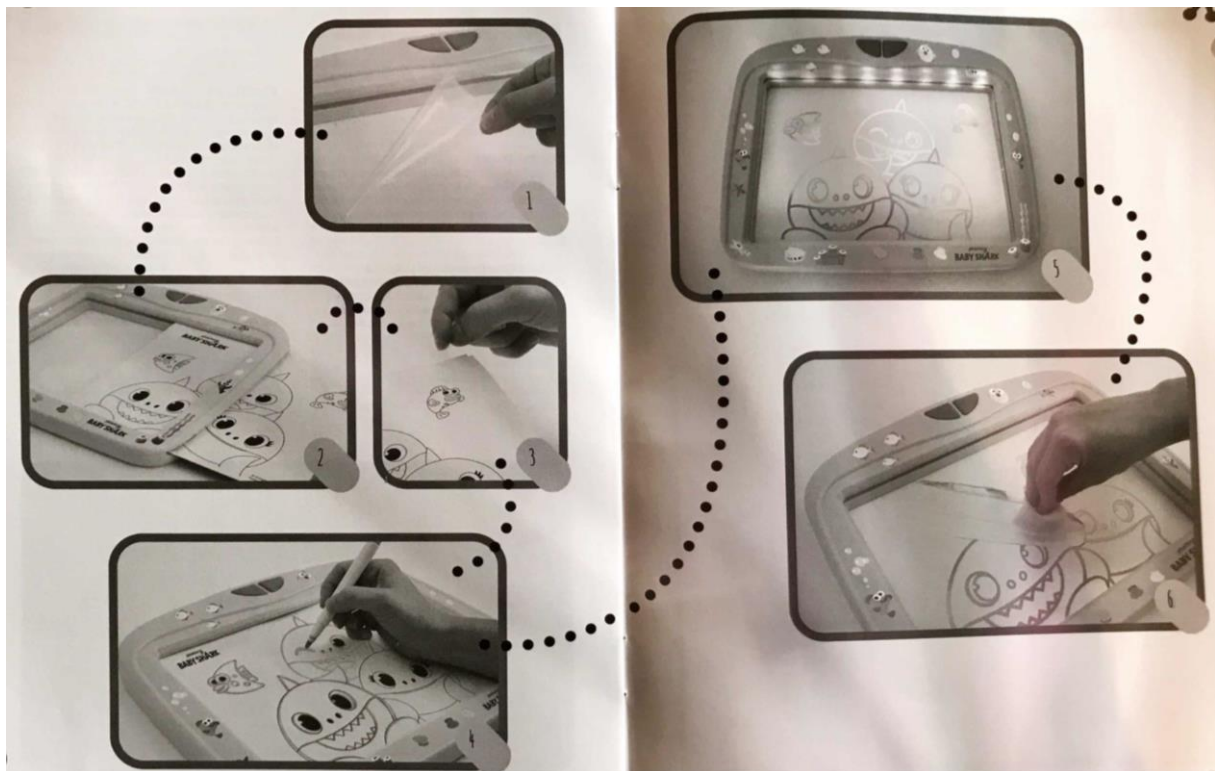
Ha nem világít a tábla a gombok megnyomásakor, ellenőrizze: Helyesen helyezte be az elemeket? Szükséges friss elemeket helyezni a játékba?

Tisztítás és karbantartás

- Távolítsa el az elemeket, mielőtt megtisztítja a játékot.
- Használjon egy nedves puha rongyot, kerülje a dörzsölő anyagot, szemcséket és savas adalékot tartalmazó tisztítószereket.
- Ne mártsa vízbe/folyadékba a játékot. Ha mégis megtenné, azonnal törölje szárazra egy puha ronggyal.
- Ne szedje szét a terméket, mert a benne lévő részek megsérülhetnek.
- A termékben és a benne lévő elemekben a magas hőmérséklet, a vastag por réteg, a pára, a leesés és az ütődés károkat okozhat, a termék működésében hiba léphet fel. Ne használja a játékot, ha megsérült.



- Távolítsa el a fóliát a termékről
- Helyezze be a kartonlapot és a Baby Shark mintájú, előrajzolt lapot a tábla oldalán található résen keresztül
- Ha szükséges, ragassza a rajzot tartalmazó lapot a kartonpapírra egy ragasztószalag segítségével
- Rajzolja át a képet és színezza ki
- Távolítsa el a Baby Sharkos képet és amennyiben szükségesnek érzi, a kartonlapot is, és kapcsolja be a lámpát.
- A lámpát a jobb oldali gombbal lehet bekapcsolni és a fény színeit, pulzálását változtatni. A bal oldali kapcsolóval tudja kikapcsolni.
- Az elkészült rajzot nedves szivaccsal lehet eltávolítani, majd egy száraz ronggyal törölje meg a felületet, hogy újból lehessen rá rajzolni.



Gyártó: Clementoni S.p.A., Zona Ind.le Fontenoce, s.n.c. 62019 Recanati (MC) – Italy. Tel.: +39 071 75811

Forgalmazza: Xpertrade Kft. 2083 Solymár, Meredek utca 37.